



kebonny

FACHSYMPOSIUM

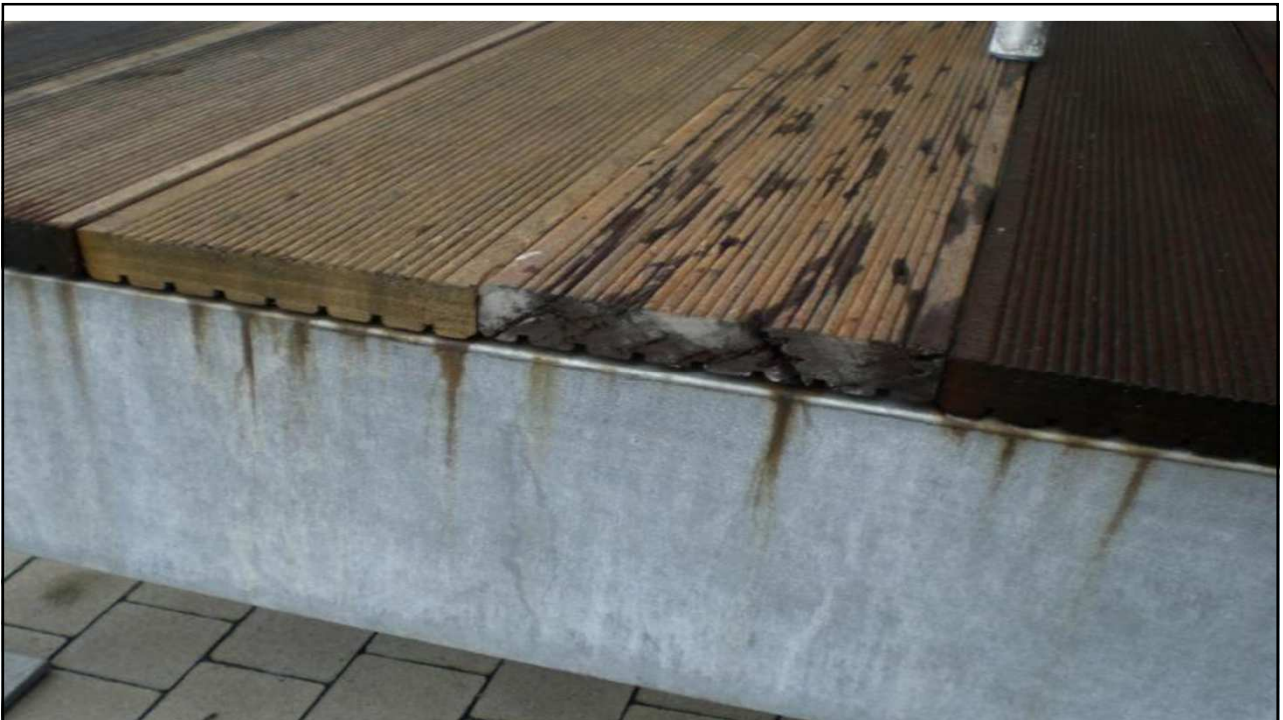
- Naro.tech 2018 -

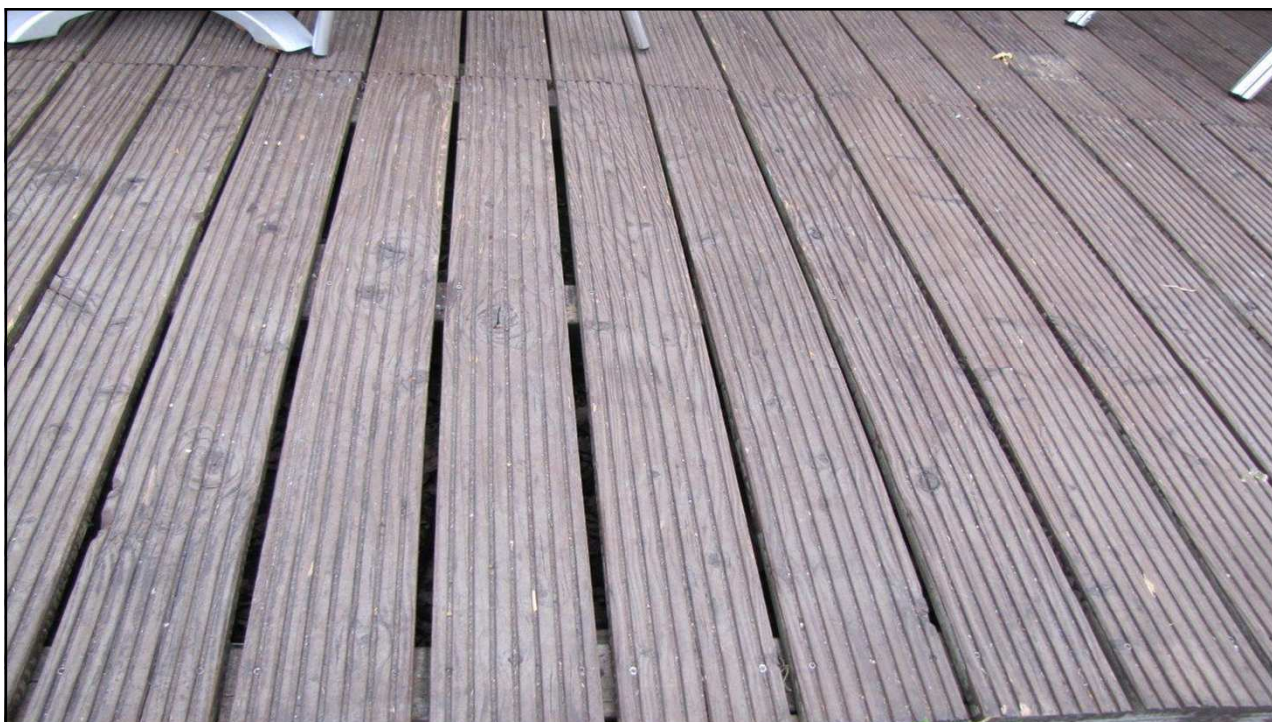


MARIO WEBER

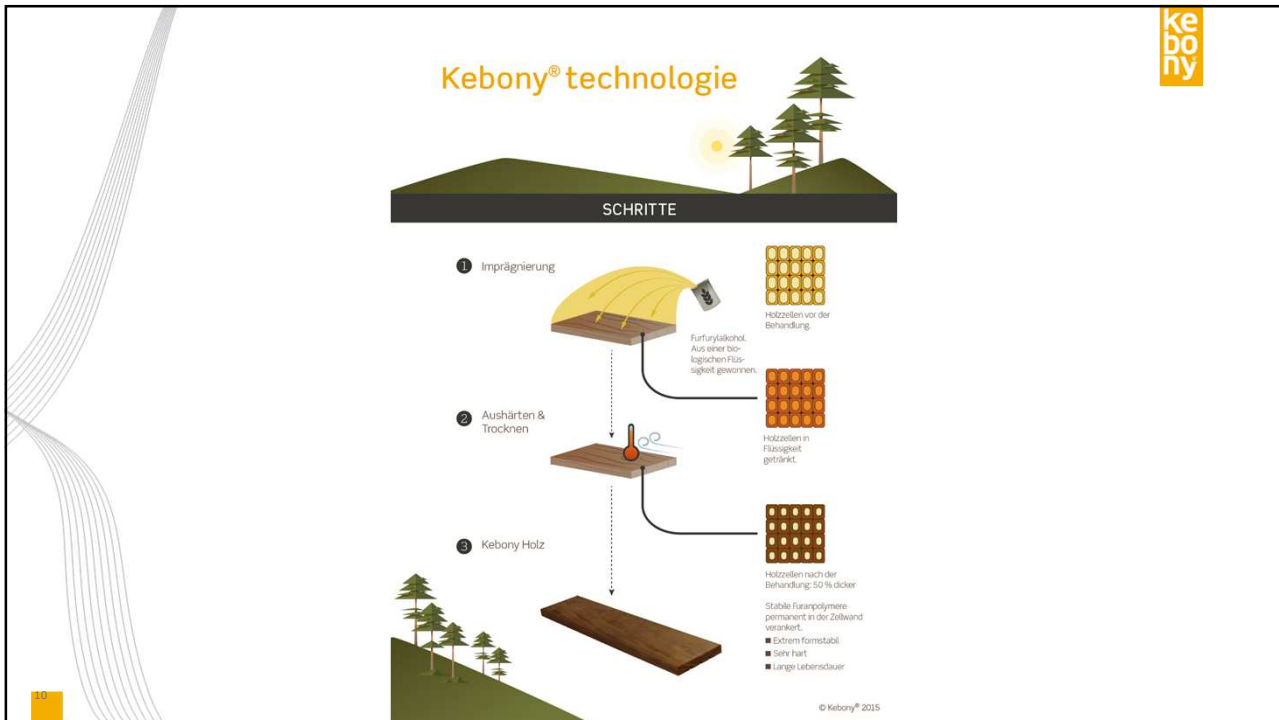








An advertisement for kebonny. The background is white with green leaves and branches. In the top right corner, there is a logo for 'kebonny' in white text on an orange square. The main text is in bold, dark grey letters: 'DIE ZUKUNFT IST AUS DIESEM HOLZ!'. A wireframe version of a leaf is overlaid on the right side of the image.







PFLEGELEICHT

Keine zusätzliche
Behandlung außer
normaler Reinigung



SEHR HART

Härtegrad auf dem
Niveau der besten
Tropenhölzer



Kebony Clear
(Radiata)

41 N/mm²

- Thermo Esche 30 N/mm²
- Bangkirai 26-38 N/mm²


Härte nach Brinell




Kebony
Character
(nord.
Kiefer)

20-30
N/mm²








EXTREM FORMSTABIL

Schwell- und Schrumpfverhalten reduziert mit 40-60%






LANGE LEBENSDAUER

30 Jahre Garantie gegen Verrottung im Außenbereich





Kebony Clear (Radiata)
Klasse: 1



Kebony Character
Klasse: 1-2*

Dauerhaftigkeit gem. EN-350-2
Splintholz*
Kernholz**






kebonny

EN713
SICHERHEIT FÜR KINDERSPIELZEUG

SICHER & UNGIFTIG

Ohne giftige oder gesundheitsschädliche Imprägnierung



kebonny

UMWELTFREUNDLICHE TECHNOLOGIE

Kebony-Technologie basiert auf biologischer Flüssigkeit



GARANTIERT NACHHALTIG

Rohmaterialien nur von nachhaltigen und zertifizierten Wäldern



FSC
www.fsc.org
FSC® C074349
The mark of responsible forestry




PEFC™
PEFC/81-36-89




NORDIC ECOLABEL



THE GLOBAL COMPACT
WE SUPPORT




ENTSORGUNG
Kebony vs Kupferimprägnierung:

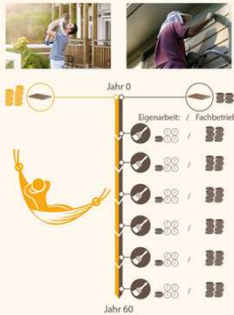


Naturholz VS Imprägniertes Holz speziellbehandelt

HERKUNFT
100 % nachhaltige Forstwirtschaft. FSC®-zertifiziert.




NUTZUNG
Kebony vs gestrichene Fassade:



Jahr 0 vs Jahr 60

Eigenarbeit / Fachbetrieb

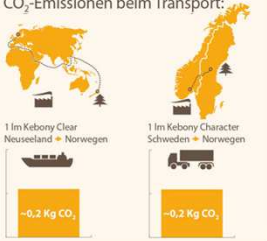
BEARBEITUNG
Kebony vs Kupferimprägnierung:



100 % biobasierte Imprägnierung VS Kupferbasierte Imprägnierung

100 % ungiftig VS Giftig

TRANSPORT
CO₂-Emissionen beim Transport:



1 Im Kebony Clear Neuseeland → Norwegen: -0,2 Kg CO₂

1 Im Kebony Character Schweden → Norwegen: -0,2 Kg CO₂



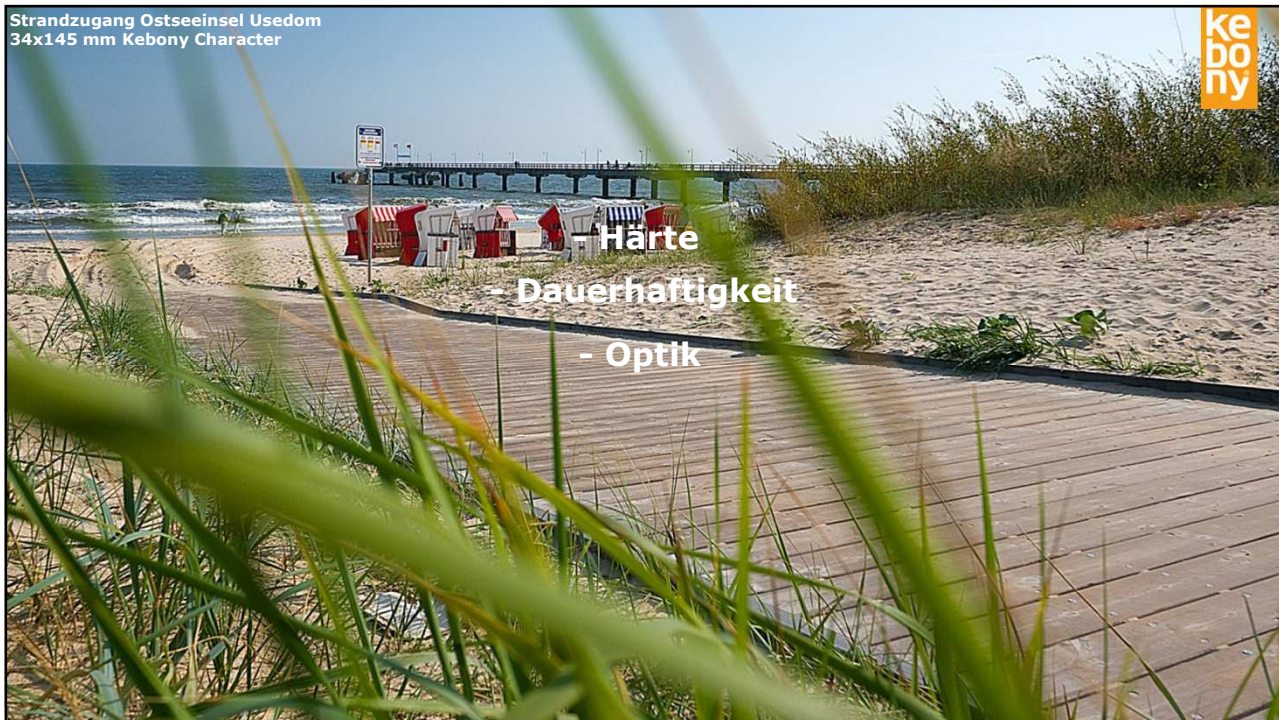


Privatgärtchen in München
22x142 mm Kebony Clear

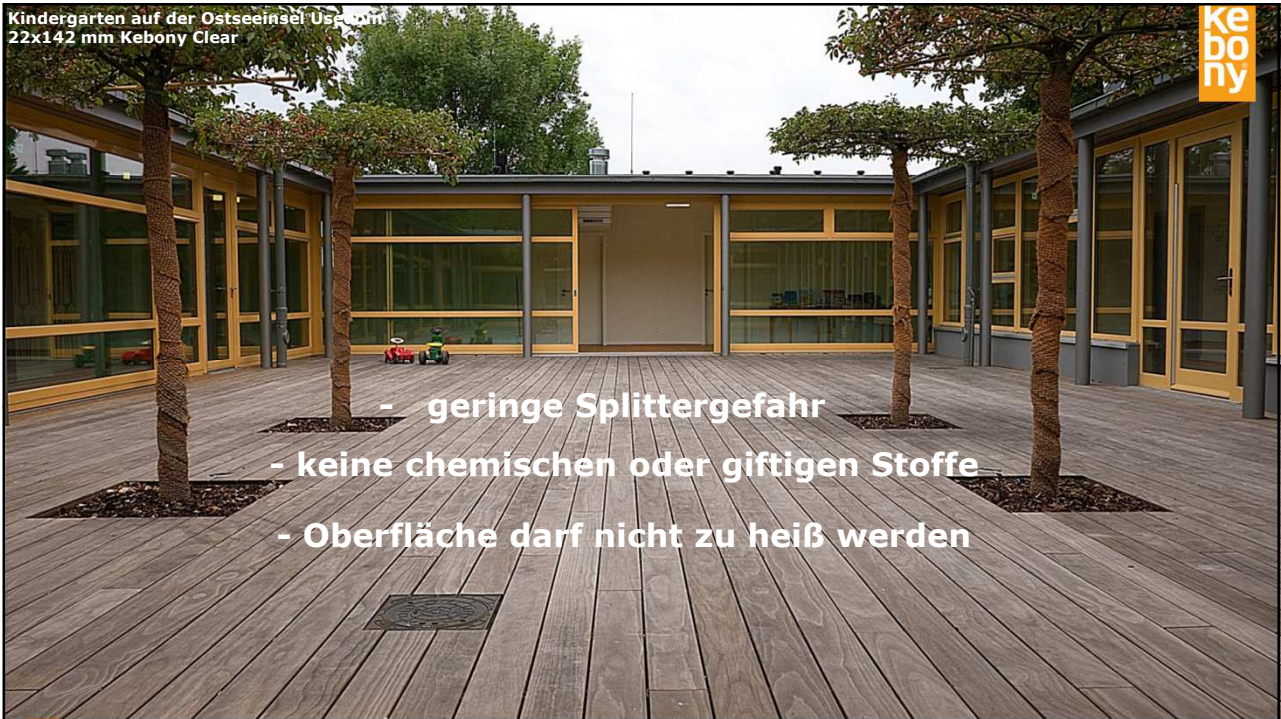



- Dauerhaftigkeit
- Pflegeleicht
- einheitliche silbergraue Patina

Strandzugang Ostseeinsel Usedom
34x145 mm Kebony Character




- Härte
- Dauerhaftigkeit
- Optik






**Fachregeln 02 BDZ,
Terrassen- und
Bodenbeläge GD Holz**



**30 jährige KEBONY
GARANTIE BEI
Unterkonstruktion aus
Kebony Holz oder Alu UK
(Achtung bei Alu)**

Montageanleitung **kebonny** Terrassendielen



Sehr geehrte Damen und Herren,

mit dem Kauf unser Kebony-Terrassendielen haben Sie sich für ein Qualitätsprodukt entschieden. Damit Sie lange Freude an unseren Produkten haben, möchten wir Ihnen einige Tipps für die Montage und Pflege der Terrassendielen geben.

Für eine erfolgreiche Montage beachten Sie bitte folgende Anleitung und halten sich bei der Planung und Ausführung immer an die örtlichen Bauvorschriften und Begebenheiten und beachten alle bekannten Regelwerke wie z. B. „Fachregeln 02 BDZ“ und die Broschüre „Terrassen- und Balkonbeläge vom GD-Holz“. Bei statisch belasteten Flächen wie Balkonen und aufgeständerten Terrassen dürfen modifizierte Materialien nur in Absprache mit einem Statiker verwendet werden. Bei Abweichungen zu den Angaben der Montageanleitungen und Regelwerke muss die Konstruktion mit dem Hersteller abgestimmt werden. Als Unterkonstruktion dürfen nur **Kebony Character** (z.B. nord. Kiefer) oder **Kebony Clear** (z.B. Radiata) Produkte verwendet werden, ansonsten erlischt die Garantieleistung. Um eine Beschädigung der Materialien zu verhindern, sollte die Ware von der Lieferung bis zur und während der Montage geschützt gelagert werden.

Kebony Terrassendielen haben bei Auslieferung einen dunkelbraunen Farbton der im Laufe der Zeit im bewitterten Außenbereich eine schöne natürliche silbergraue Patina bekommt. Bei überdachten Flächen wird die Farbveränderung weniger stark ausfallen und Unterschiede zu voll bewitterten Flächen sind normal und lassen sich kaum vermeiden. Mit Spezialölen, die für Hartholzterrassen entwickelt worden sind, kann der ursprüngliche Farbton bei regelmäßiger Pflege und Wartung einigmaßen erhalten werden. Beachten Sie immer die Herstellerangaben und die Freigabe für eine Behandlung von Kebony Terrassendielen. Mögliche Endrisse können reduziert werden durch Verwendung von handelsüblichen Wachsen und Ölen als Hirnholzschutz. Bei **Kebony Character** (z.B. nord. Kiefer) müssen die Schnittkanten zusätzlich mit einem biozid wirkenden Anstrich behandelt werden.

Verwenden Sie für die Befestigung der Dielen mindestens **V2A Edelstahlschrauben** und bohren möglichst immer vor. Es sollte auch die erforderliche **Korrosionswiderstandsklasse (KWK)** berücksichtigt werden.

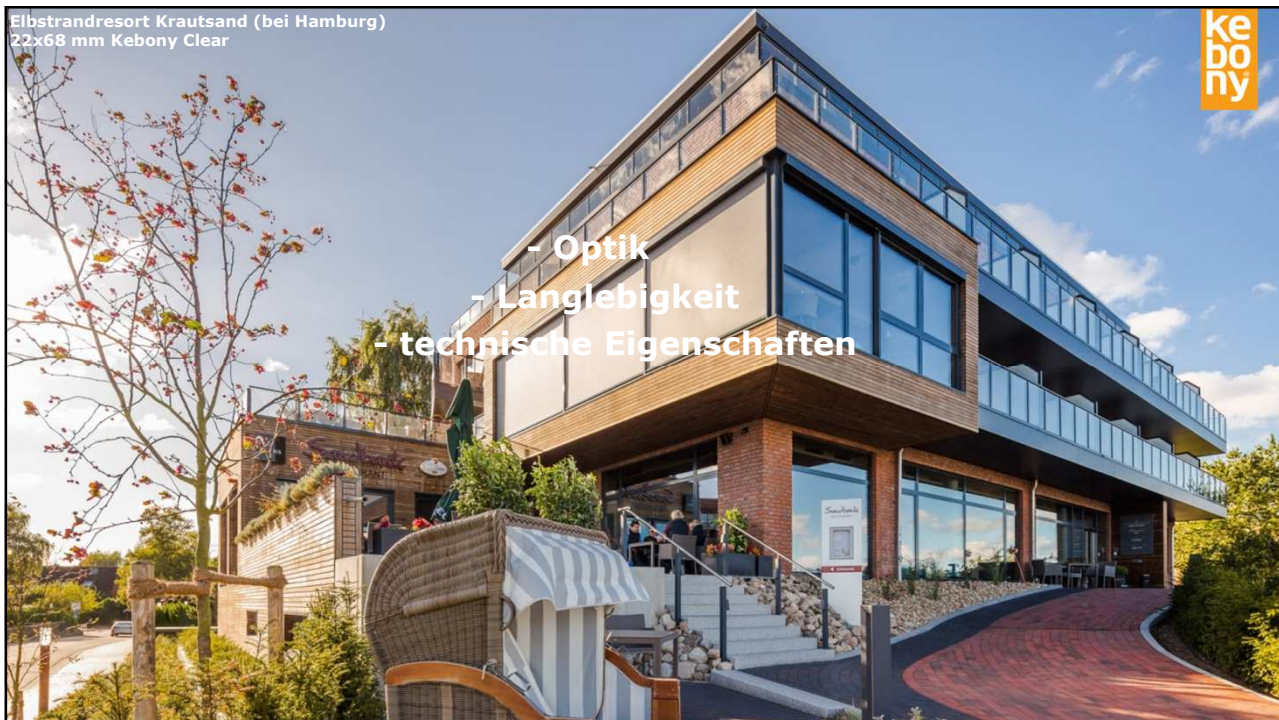




FASSADEN



Elbstrandresort Krautsand (bei Hamburg)
22x68 mm Kebony Clear



Privates Einfamilienhaus
21x142 mm Kebony Character

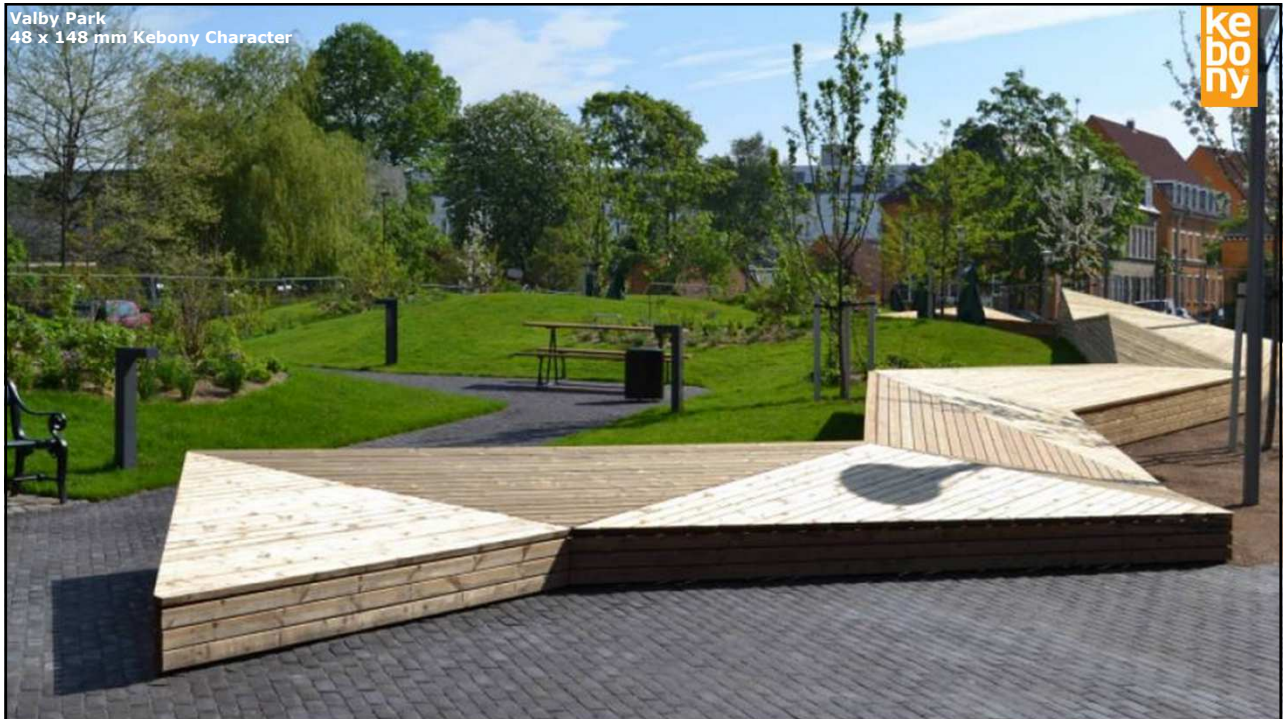
Aufnahme: 2011







Valby Park
48 x 148 mm Kebony Character





VFF Beiblatt HO 06 4/B3
Oktober 2016

**Holzarten für den Fensterbau – Teil 4:
Modifizierte Hölzer**
Beiblatt 3: Kebony® Radlata

Ausgabe Oktober 2016
Beiblatt HO 06 4/B3
Gültig bis: 31.10.2019

Verband Fenster + Fassade
Österreichischer Fenster-, Fassaden- und Haustüren V.

In Zusammenarbeit mit:
Bundwerkstatt Produktcenter e.V., Berlin
Bundwerkstatt der Georg-August-Universität Göttingen,
Abteilung für Holzbiologie und Holzprodukte
Landeswerkstatt Technische Holzwerke e.V., Berlin
Holzwerkstatt Austria, Wien, ÖPA
Ö3 - Institut für Holzwerkstoffe, Ravensburg
Helmholtz-Zentrum für Materialforschung, Leipzig
Verband der Deutschen Lack- und Druckfarbenindustrie
e.V., Frankfurt/AM

Technische Angaben und Empfehlungen dieses
Merkmals beziehen sich auf den Konstruktionsbereich
Drucklagerung. Eine Fachverantwortung ist kein
daraus zu ableiten.

© VFF, Frankfurt 2016

www.kebony.de Beauty & Performance in Wood™

Über uns | **Produkt** | Projekte | Händler | Blog | Downloads | Videos | Kontakt | Presse

PRODUKTE

Suche

Product Type

- Fassade
- Terrassen & Bodenbelag
- Konstruktion
- Dach
- Sägerau
- Zubehör

Holzart



- Clear
- Character

Produkt #1121
Kebony Character 28x95mm Terrassendiele glatt, Kanten gerundet
[Produkt Datenblatt](#) | [Pflege & Wartung](#) | [Arbeitsschutz](#)
[Montage](#) | [Environmental Product Declaration](#)


Produkt #1127
Kebony Character 28x120mm Terrassendiele glatt
[Produkt Datenblatt](#) | [Pflege & Wartung](#) | [Arbeitsschutz](#)
[Montage](#) | [Environmental Product Declaration](#) | [BIM model](#) | [DWG profile drawing](#)

Produkt #1127
Kebony Character 48x148mm Konstruktionsholz glatt gehobelt, Kanten gerundet
[Produkt Datenblatt](#) | [Material Datenblatt](#) | [Pflege & Wartung](#)
[Arbeitsschutz](#) | [Environmental Product Declaration](#)





TAK !



Vielen Dank für Ihre
Aufmerksamkeit!

45